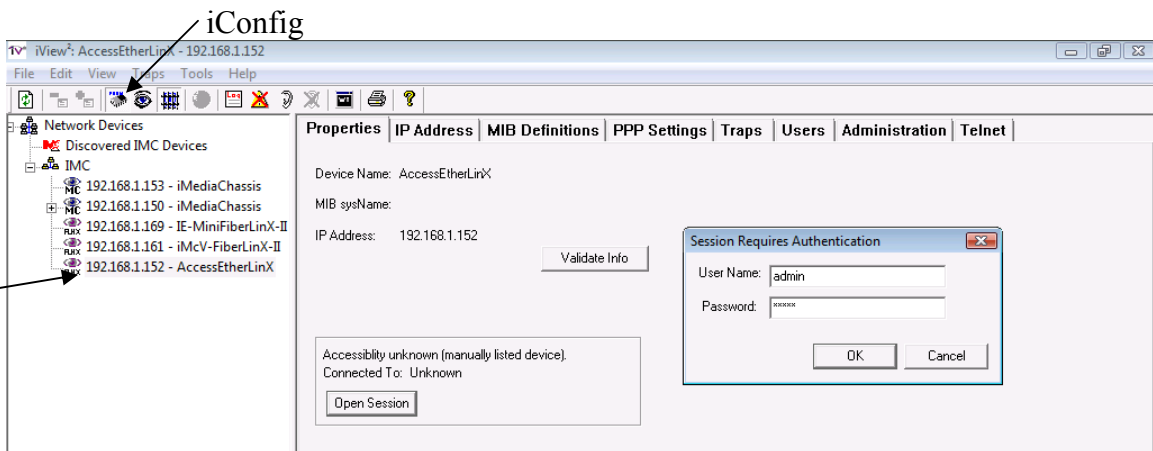


AE/4: Actualización de Firmware

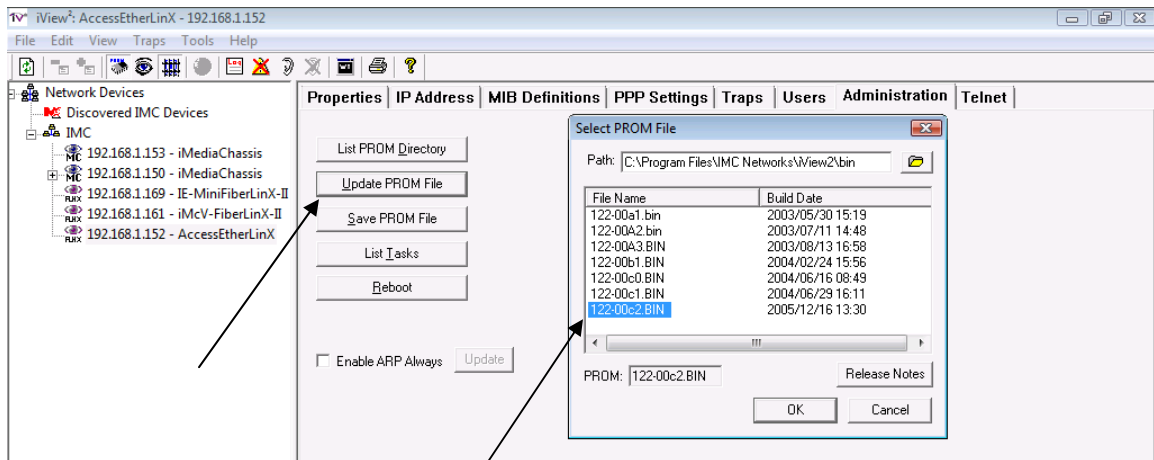
1. Para que esto trabaje, el tráfico de SNMP en los puertos de fibra y de datos en la tarjeta iMcV-FiberLinX-II (host) tiene que estar activado por medio de los DIP switches.
2. Conecte la fibra entre el iMcV-FiberLinX-II y el AccessEtherLinX (AE/4 o AE/3).
3. Conecte el puerto de datos en el iMcV-FiberLinX-II a la red.
4. El AE/4 o AE/3 tiene que ser encontrado y listado en iView. Si iView no lo encuentra, trate de agregarlo manualmente.



5. Seleccione el AE/4 y abra una sesión iConfig



- Haga click en **Administration** y despues en “**Update PROM File**”. Las versiones para este dispositivo seran listadas o seleccione el directorio donde fueron guardadas. Seleccione el que quiere usar y haga click en **OK**.
- Una vez que la actualización termine, un mensaje sera presentado.
- Para activar la nueva versión, haga click en **Reboot**. Los enlaces seran reseteados por lo tanto esto hay que programarlo adecuadamente.
- Para verificar si la nueva versión esta activa, puede haber una sesión nueva de iConfig y verificar en la 1ra pagina



Nota: Este procedimiento también se puede usar para el IE-MiniFiberLinX-II.