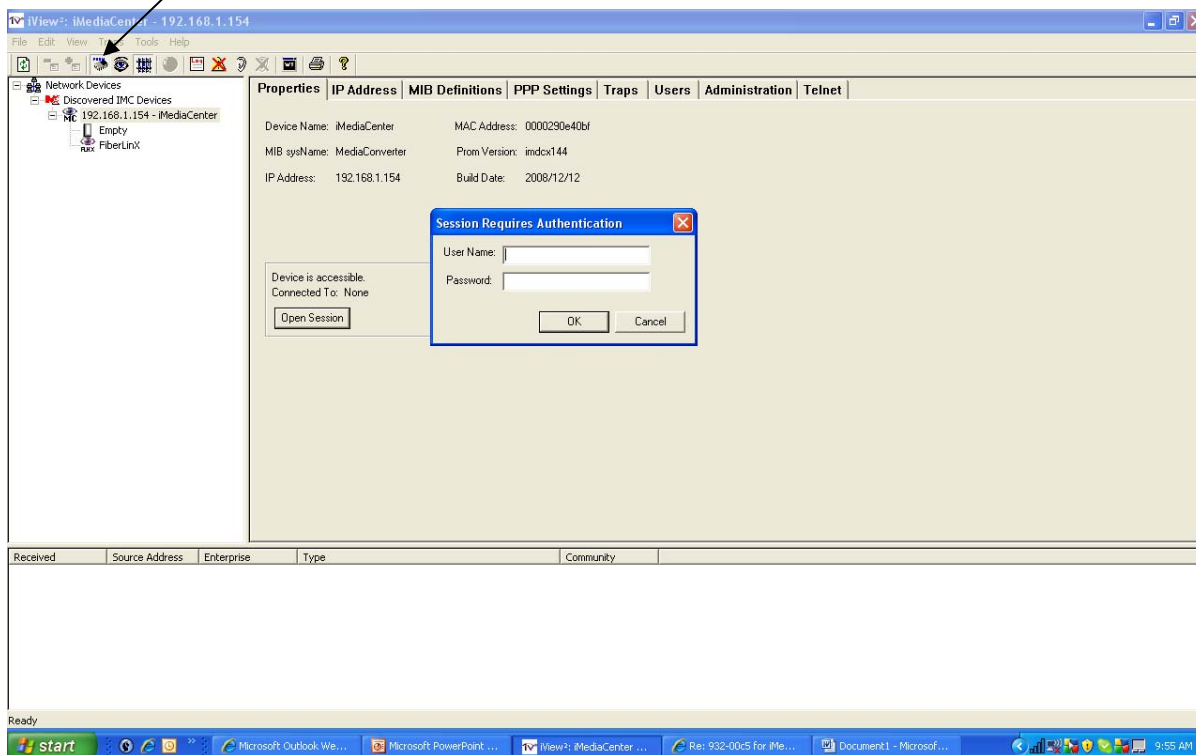


ACTUALIZACION DEL iMediaChassis/18

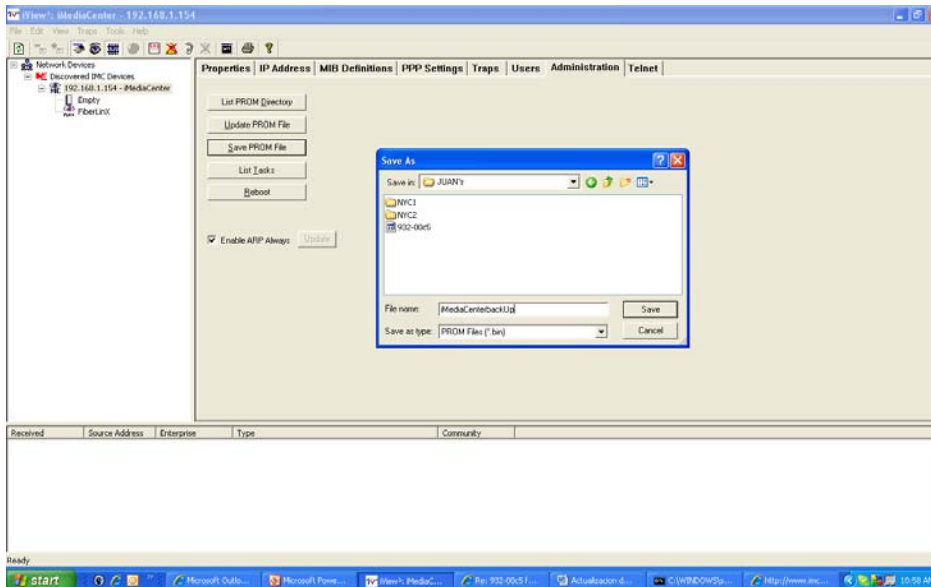
IMPORTANTE: Lea cuidadosamente las instrucciones antes de comenzar. El iMediaCenter/18 tiene una tarjeta SNMP incorporada y en condiciones normales, cuando se hace una actualización o se reinicializa la tarjeta, las otras tarjetas no seran afectadas, pero es recomendable coordinar cuidadosamente este tipo de trabajo por si se presenta algo inesperado.

1. En iView haga click en iConfig y habra una sesión. Si no se ha cambiado, el User Name y Password es **admin** . Si no se puede conectar a iConfig, pero llega chassis por ping, hay que re-inicializar la tarjeta SNMP manualmente. La tarjeta SNMP tiene un orificio pequeño donde se puede usar un paper clip para re-inicializar manualmente solo la tarjeta SNMP.

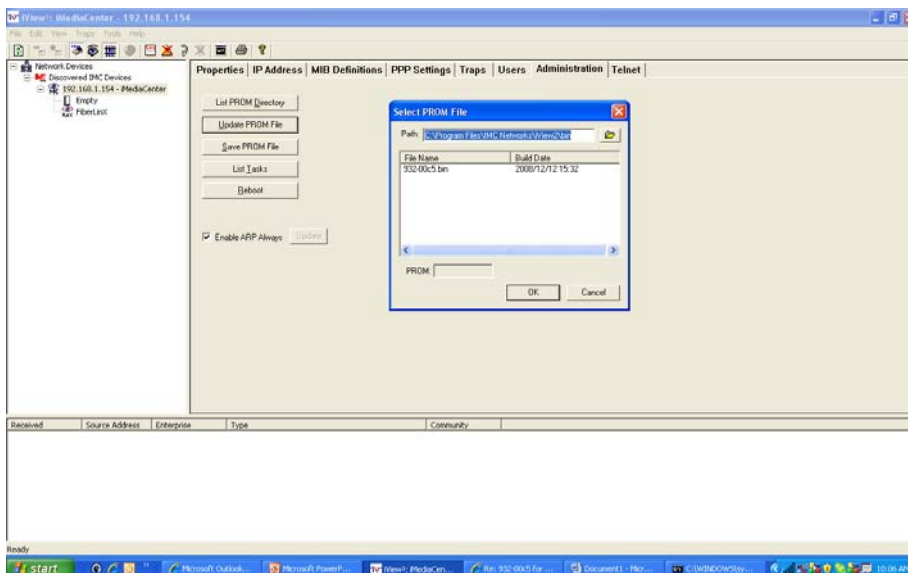
iConfig



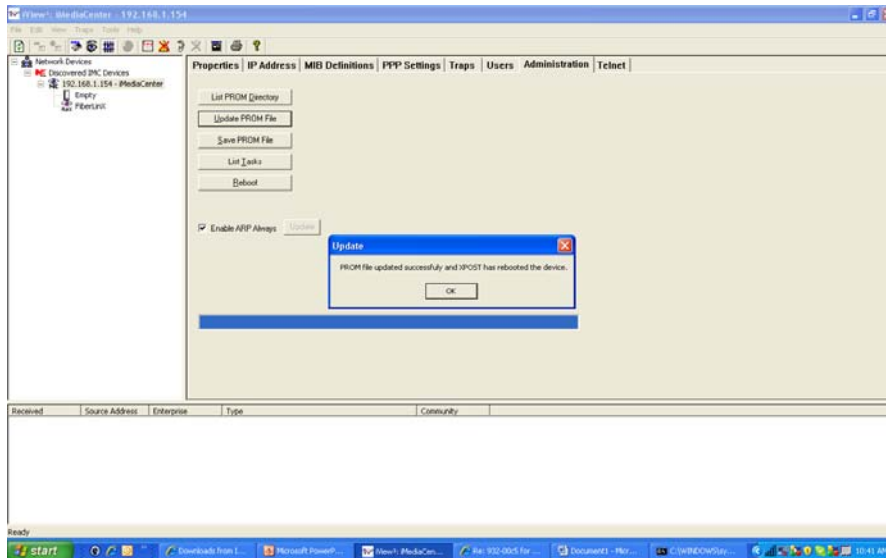
- Es recomendable hacer un backup de la configuración existente en la tarjeta SNMP. La tarjeta SNMP guarda configuraciones en las tarjetas instaladas en el chasis. Estas configuraciones incluyen descripciones de los puertos, velocidades de los puertos, etc. La dirección de IP, máscara y router no será guardado. Haga click en **Administration** y después en **Save PROM File**. Seleccione el directorio y asigne un nombre y haga click en **Save**. En la siguiente pantalla, si desea ponga notas y haga click en **OK** o haga click en **Close**. Este backup se usará solo si se pierde la configuración de la tarjeta SNMP o si la tarjeta se daña.



- Para actualizar a la nueva versión, abra una sesión iConfig, haga click en **Administration** y después en **Update PROM File**. El archivo tiene que estar en el directorio que aparece o tiene que seleccionar el directorio donde se guardó.



4. Seleccione el archivo y haga click en **OK**. Una barra indicara el progreso y un mensaje aparecera cuando se ha completado la actualizacion. Haga click en **OK**. La tarjeta SNMP reiniciara autamaticamente y la nueva version entrara en efecto.



5. Verifique que la nueva versión ha sido instalada. Seleccione el chasis, haga click en iView y despues en **Agent Info**. La nueva versión aparecera en esta pantalla. Si por alguna razón no aparece, la actualización no funcionó y hay que hacerla nuevamente.

